

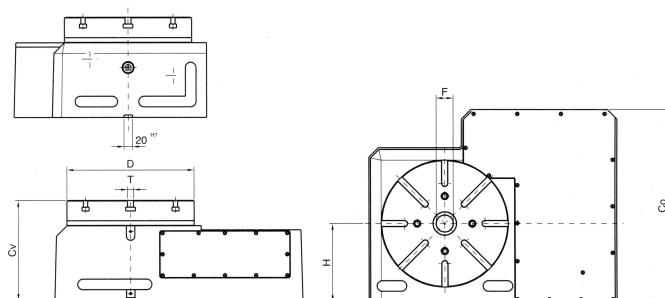
TAVOLA GIREVOLE TG.PS.CNC

TURN TABLE TG.PS CNC

- Tavola girevole in continuo con asse orizzontale/verticale.
- Possibilità di comandare la tavola con il controllo numerico della macchina utensile o tramite un proprio CNC interfacciato a quello della M.U. con una funzione "M".
- Struttura e cuscinetteria sovradimensionate.
- Recupero del gioco tramite avanzamento assiale della vite senza fine a passo variabile, per ottenere sempre un'ottimale contatto con la corona elicoidale.
- Possibilità di scegliere il motore fra varie marche e modelli.
- L'encoder può essere montato sull'asse motore, sull'asse vite senza fine, e sull'asse di rotazione del piatto rotante per ottenere così una lettura diretta.
- Precisione con encoder su asse vite s.f. 20", con encoder su asse di rotazione 6".



- Rotary table in continuous, with horizontal/vertical axis.
- Possibility to control the table with the numerical control of machine tool, or with owns CNC interfaced with that of machine tool, with "M" signal.
- Structure and bearings oversized.
- Regeneration of backlash through the axial advancement of the worm screw varying pitch, to get good contact with the helical crown
- Possibility to choice the motor between various marks and models.
- The encoder can be assembled on the axis of motor, on the axis of the worm screw, and on the axis of rotation of plate, to get so a direct reading.
- Precision with encoder assembled on the axis worm screw 20", with encoder on rotation axis 6".



		200-250	300-350	400-500	600
Diametro del piatto rotante - Diameter of turn plate	D mm.	200-250	300-350	400-500	600
Altezza posizione asse verticale - Height in vertical axis position	Cv mm.	208	236	278	310
Altezza posizione asse orizzontale - Height in horizontal axis position	Co mm.	355	455	560	670
Altezza asse punte - Height axis tip	H mm.	140	185	260	335
Diametro del foro centrale di riferimento - Diameter of central hole	F mm.	30 ^{H7}	40 ^{H7}	50 ^{H7}	60 ^{H7}
Cave a "T" - Silot "T"	T mm.	14	14	18	18
Planarità - Flatness	mm.	0,01	0,015	0,015	0,015
Concentricità - Concentricity	mm.	0,01	0,01	0,01	0,01
Ondeggiamento massimo - Waving max	mm.	0,01	0,015	0,02	0,02
Perpendicolarità con asse orizzontale - Perpendicularity with horizontal axis	mm.	0,01	0,015	0,02	0,02
Rapporto di riduzione totale - Report of total reduction	I i	1:90	1:90	1:120	1:900
Encoder - Encoder	A scelta su motore, asse vite s.f., asse di rotazione At choice on motor, axis worm screw, axis of rotation				Asse di rotazione Axis rotation
Incremento minimo - Min. increased	arc. sec.	3"	3"	3"	4"
Servomotore - Brushless motor	Nm Rpm	3 2000	4,5 2000	8 2000	5,5 2000
Velocità massima - Speed max	Vmax g/min.	30	30	20	20
Coppia di lavoro nominale - Nominal work torque	Cn Nm	190	250	680	3000
Coppia di lavoro massima - Max work torque	Cmax Nm	300	400	1100	4500
Carico ammesso in asse verticale - Load allow in vertical axis	Qv Kg.	700	1200	1800	2500
Carico amm. in asse orizz. con contropunta - Load allowed in horizontal axis with tailstock	Qc Kg.	180	350	420	800
Carico amm. in asse orizz. senza contropunta - Load allowed in horizontal axis without tailstock	Qo Kg.	13	250	320	500
Coppia ribaltante massima ammessa - Max reversal torque allowed	Cr Nm	600	1000	1400	2500
Sistema di bloccaggio - Locking system		idraulico	idraulico	idraulico	pneumatico
Coppia di bloccaggio a 100 Bar - Locking torque at 100 Bar	Cf Nm	200	350	720	6 bar=800
Peso - Weight	Q Kg.	140	220	380	700